



Viljandi Vallavalitsus  
viljandivald@viljandivald.ee

Teie 07.05.2025

Meie 16.05.2025 nr 7.1-2/25/7521-2

**Heimtali küla vee- ja kanalisatsioonitorustike  
ning pumpla rekonstrueerimisprojekti  
ehitusloa eelnõu kooskõlastamata jätmine,  
menetlus nr 488642**

Olete esitanud Transpordiametile kooskõlastamiseks Viljandi maakonna Viljandi valla Heimtali küla vee- ja kanalisatsioonitorustike ning pumpla rekonstrueerimisprojekti ehitusloa eelnõu taotluse nr 2511271/17380.

Ehitusluba antakse välja kanalisatsioonitorustiku (EHR kood 221483675 ja 221483678), veetorustiku (EHR kood 221483676 ja 221483898) ning puurkaev-pumpla (EHR kood 121440444) ehitamiseks. Ehitusloa aluseks on Schöttli Keskkonnatehnika AS projekt „Heimtali küla vee- ja kanalisatsioonitorustike ning pumpla rekonstrueerimine“ (versioon VS1, töö nr 538) ja G.E.O GRUPP OÜ projekt „Riigiteede 24159 Viljandi-Heimtali tee ja 24157 Raudna Loodi tee sõidutee katendi taastamise projekt“ (töö nr P25002).

- Ristumine **riigiteega nr 24157 Raudna- Loodi tee** km 2,51, km 2,54, km 2,75 ja km 2,92 kinniselt, kaitsetorus km 2,51 – 2,92 tehnovõrgu kulgemine tee kaitsevööndis,
- Ristumine **riigiteega nr 24159 Viljandi-Heimtali tee** km 5,52 kinniselt, kaitsetorus, km 5,46 – 5,69 tehnovõrgu kulgemine tee kaitsevööndis,
- Ristumine **riigiteega nr 24840 Heimtali-Ramsi kergliiklustee** km 0,03 lahtisel kaevel, km 0,03 – 0,29 tehnovõrgu kulgemine tee kaitsevööndis.

Võttes arvesse oluliste puuduste esinemist projektis ning ehitusseadustiku § 70 lg 2 ja lg 3, § 72 lg 1 p 5 ja § 99 lg 3 ja lähtudes kliimaministri 17.11.2023 määrusest nr 71 „Tee projekteerimise normid“, **jätame ehitusloa kooskõlastamata.**

1. Projekti koostamisel ei ole arvestatud Transpordiameti poolt 17.01.2025 kirjaga nr 7.1-2/25/919-2 väljastatud projekteerimisnõuetega.
2. Näidata avatud kaevikute reaalsed suurused ja kaugus riigiteedele iseloomulikest kohtadest (nt kraavipervest, mulde alumisest servast, truubist, teekattest). Avatud kaeviku piirjooned arvutada vastavalt varisemisnurkadele, kaeviku sügavusele ja kaeviku põhja laiusele. Näidata joonistel ka kinnise kaeve algus- ja lõppkaevikud reaalsuurustes ning puurmasina asukoht. Asendiplaani joonistel tuua riigiteede tee piirides välja tehnovõrgu paigaldustehnoloogia (kinnine meetod), min sügavus ning kaitsetoru/hülss nõuded.
3. ÜVK trassidel arvestage varisemisnurkadega ja kaeviku põhja laiusega, sellest sõltub kaeviku konttuur maapinnal ja vajalik taastamise ulatus. Lahtise kaeve varisemisnurk tuleb arvestada 53° mitte järsem; lahtise kaevega toetatud kaevikus – oleme nõus arvestama võimaliku

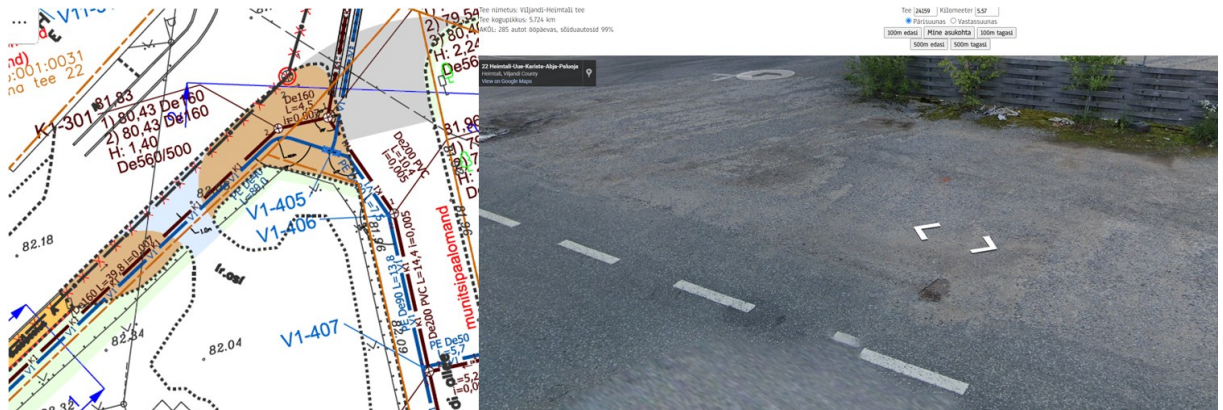
varisemismurgaga  $63^\circ$  (so võimalik järelvaring). Joonisel näidata kus toestatud kaevik ja kus mitte.

4. Projekti koosseisus esitada riigiteedega kõigi ristumiste kohta ristmävälja joonised (näidis Nõuete lisa 3), millel on näidatud riigitee, transpordimaa piir, tehnorajatise asukoht, sügavus või kõrgus maapinnast (sügavused ka truubi või kraavi põhjast), puurimiskaevikute asukohad ning lähima lahtise kaeviku ääre kaugus riigitee asfaltkatte servast. Tee ristlõike joonisel näidata nii vertikaalne (sügavus maa pinnast kaeviku põhjani) kui ka horisontaalne mõõtühel (kaeviku põhja laius, s.h. torustike paiknemine kaeviku põhjas ja lähtuvalt varisemismurgast konstrueerida astmed ning siduda riigitee katte serva või tee teljega. Ristmävälja joonistel palume kajastada nii veetorustiku ja (surve)kanalisatsioonitorustiku sügavuse andmed kaeviku põhjast toru all.
5. Seletuskirjas palume kajastada riigitee maaüksusel rajatavate hülsside tugevuse andmed. Lisada seletuskirja juurde teemaale rajatavate torustike min sügavuse andmed (ristumisel teedega, mahasõitudega ning haljasalal)
6. Riigi teemaal haljasalal või kruuskattega mahasõitudel kõik kaevud, kapped, maakraanid peavad olema nn uputatud 20 cm pinnasesse või kruusa alla.
7. Riigitee nr 24157 km 2,76 ja km 2,84 näha ette puude maha võtmine ja kändude juurimine, freesimine kuna kaevates läbi puu juured ilmselt edaspidi nad kuivavad



8. Lisada projekti koosseisu isikliku kasutusõiguse seadmise plaanid (vt Transpordiameti juhendit Isikliku kasutusõiguse seadmise plaani näidislahendust).
9. Märkused G.E.O GRUPP OÜ koostatud katete taastamise projekti kohta:

9.1 Pruun värv joonisel on kirjas kui killustikkatte taastamine. Tegelikult vaatlusandmete näol on tegemist mustsegu kattega. Seega seal tuleks ette näha asfaltkatte taastamine.



A photograph of a road scene. On the left, there is a red building with a dark roof. In front of it, a signpost with several signs is visible. Two blue circles are drawn around the signpost and a distant building. White L-shaped markers are on the pavement. The road is paved and has white dashed lines. The sky is cloudy.

[illegible][illegible]

4 (5)

Lugupidamisega

(allkirjastatud digitaalselt)

Tiit Harjak

juhataja

planeerimise osakonna tehnovõrkude üksus

Ruth Koppel

59127652, Ruth.Koppel@transpordiamet.ee